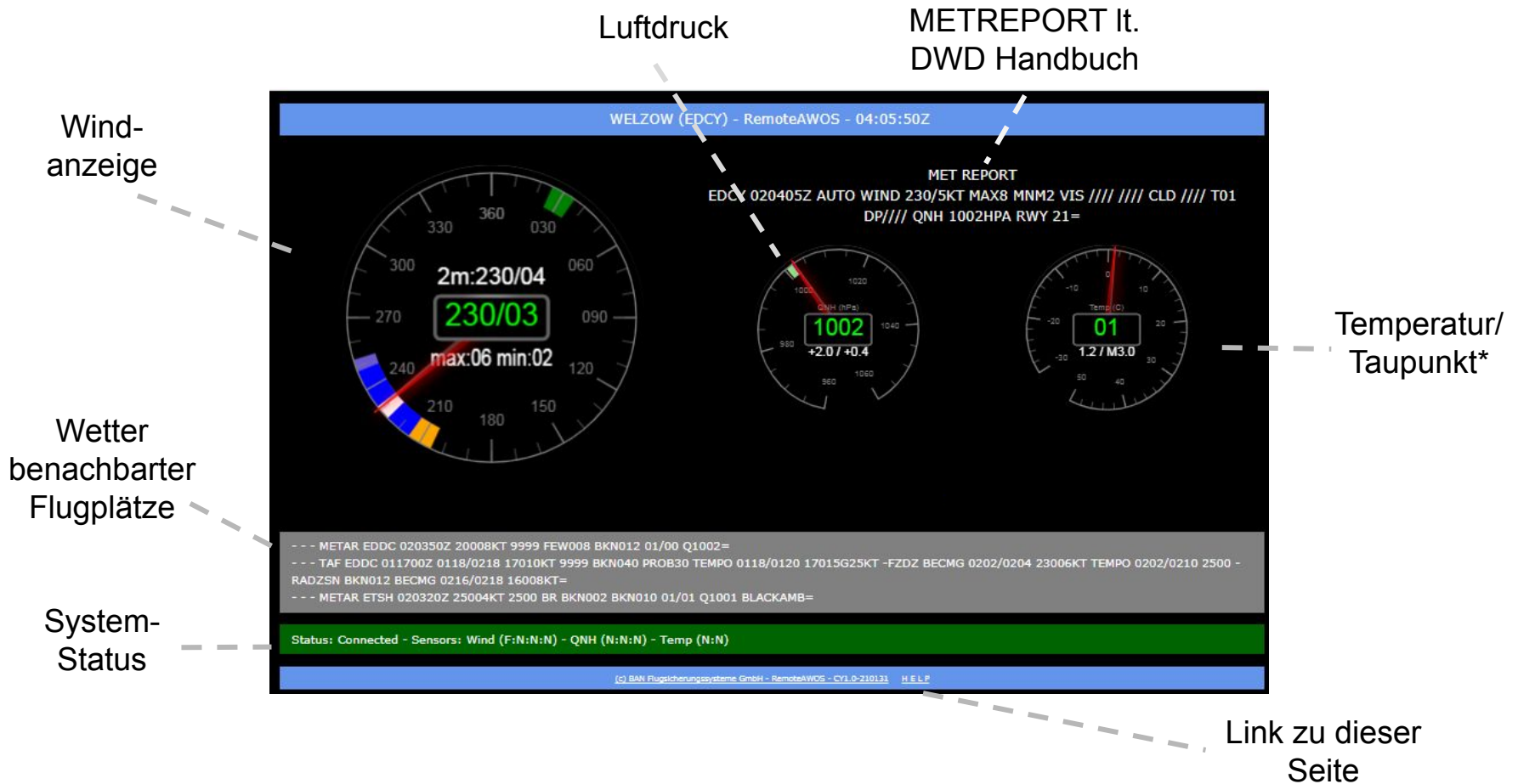


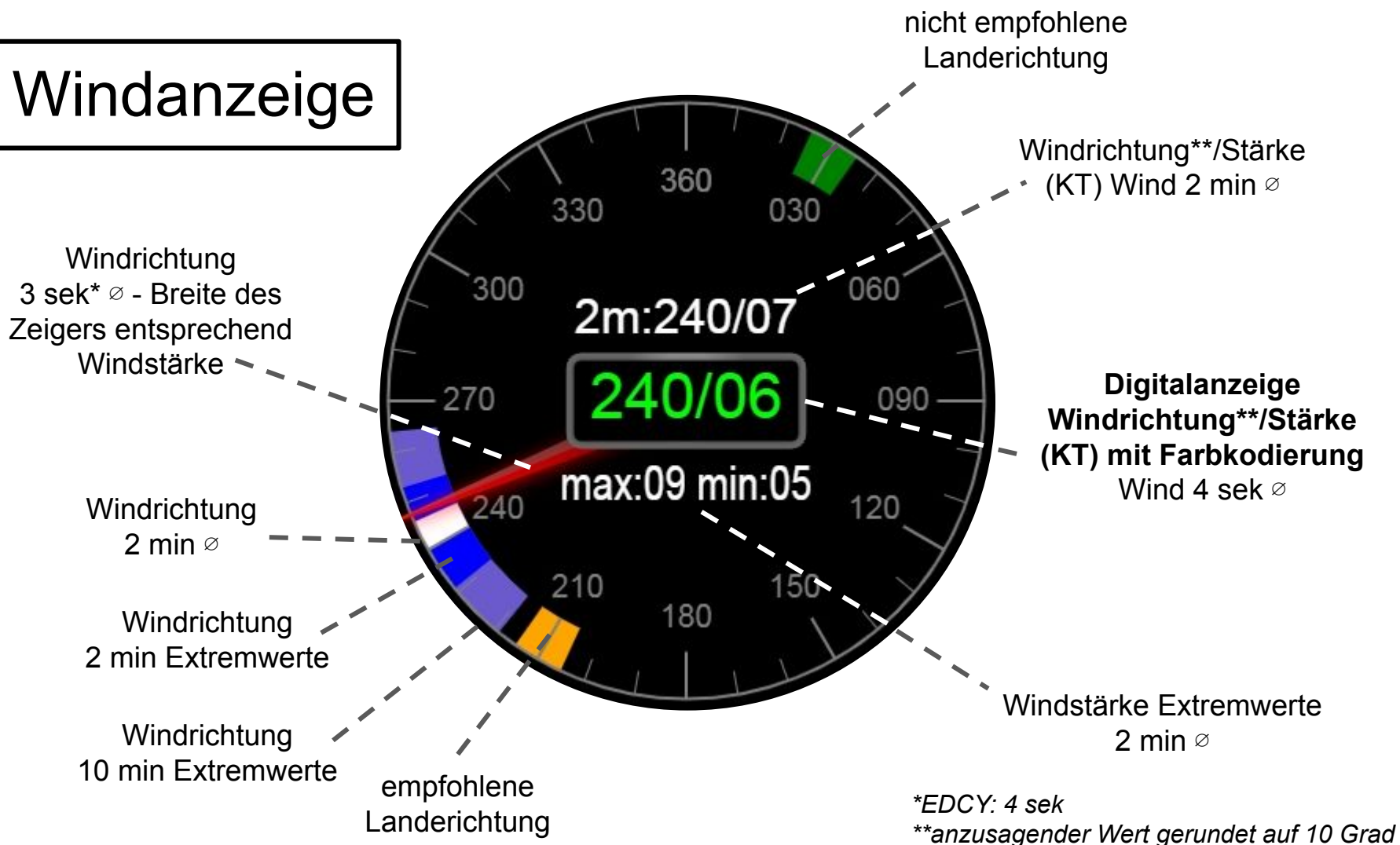
RemoteAWOS - Anzeige für Wetterstationen

Übersicht



RemoteAWOS - Anzeige für Wetterstationen

Windanzeige

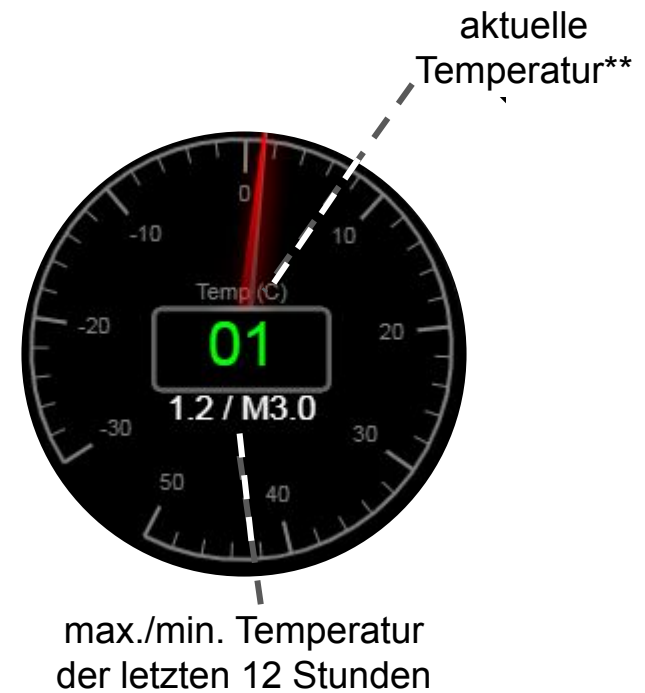
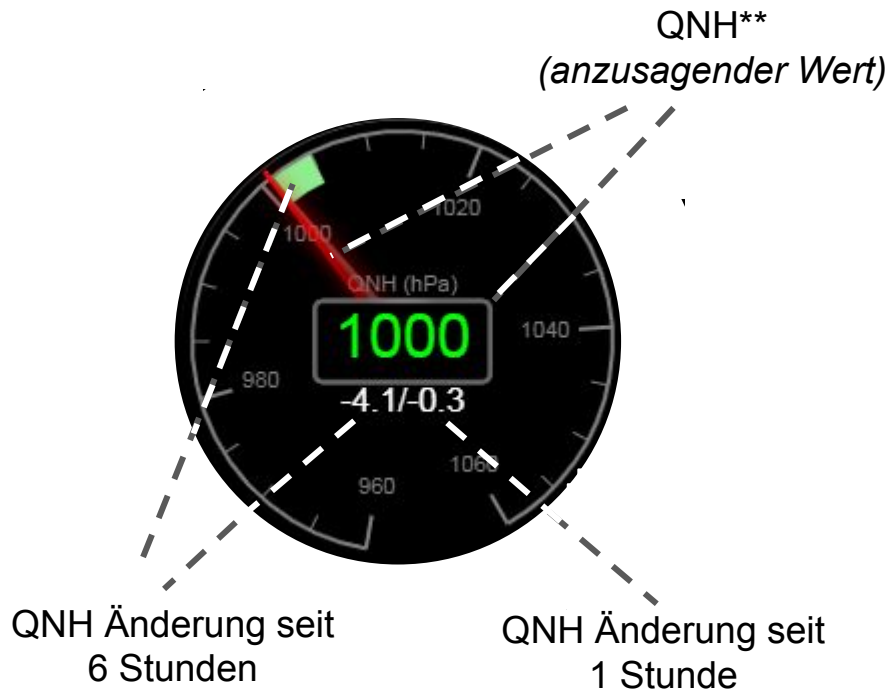


Farbkodierung Digitalanzeige



Betriebsart	Seitenwindkomponente
normal	≤ 6 KT
normal	> 6 KT ≤ 12 KT
normal	> 12 KT
Warnung	zeitweise fehlende Daten
Fehler	Sensor- oder Übertragungsfehler
Fehler	keine Serververbindung

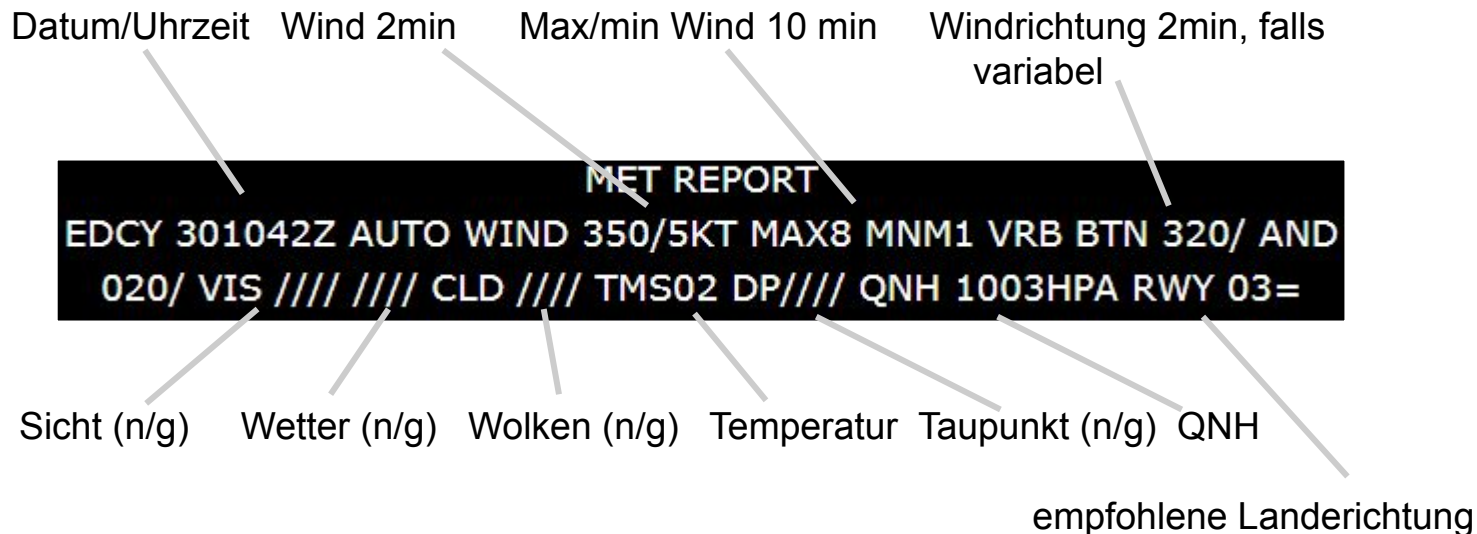
QNH und Temperatur/Taupunkt*



*EDCY: nur Temperatur

** Farbkodierung bei Fehler/Warnung wie Wind

Lokaler Wetterbericht lt. DWD Handbuch OBS



(n/g) = nicht gemessen

Abweichend vom DWD Handbuch erfolgt die Ausgabe eines METREPORT alle 5 min statt 30 min. Auf die Ausgabe eines SPECIAL bei markanten Änderungen wird daher verzichtet.

Info-Felder

METAR und TAF benachbarter Flugplätze (konfigurierbar)

```
-- METAR EDDC 281520Z 01002KT 8000 -RA BKN007 02/02 Q0999 R04/29//95 NOSIG=  
-- TAF EDDC 271700Z 2718/2818 18007KT 9999 BKN030 TEMPO 2720/2723 2500 -SN BKN008 PROB30 TEMPO 2720/2723  
-FZDZ BECMG 2723/2802 24008KT TEMPO 2723/2808 3500 -DZRA BKN008 BECMG 2812/2814 VRB03KT TEMPO 2814/2818  
3500 -RASN BKN009=  
-- METAR ETSH 281520Z 03005KT 4500 -RA BR FEW002 BKN010 BKN025 03/02 Q1000 BLACKGRN GRN TEMPO YLO=
```

Status: Connected - Sensors: Wind (N:N:N:N) - QNH (N:N:N) - Temp (N:N)

(3s:15s:2min:10 min) (letzter Wert:1h:6h) (letzter Wert:12h)

Verbindungsstatus zur Wetterstation

Status der Sensoren:

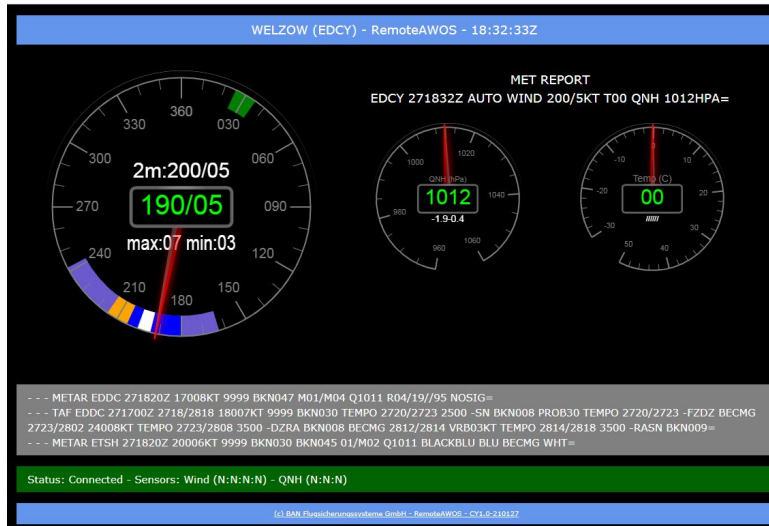
N = normal

F = normal, Mittel-/Max-/Min-Werte nicht aktuell

X = Fehler

RemoteAWOS - Anzeige für Wetterstationen

Automatische Skalierung für Endgeräte aller Art



PC/Laptop



Tablet (Portrait)



Smartphone

Für Vollbild Darstellung auf großen PC- oder Wand-Bildschirmen kann die optimale Darstellungsgröße der Elemente und Schriften fest eingestellt werden.